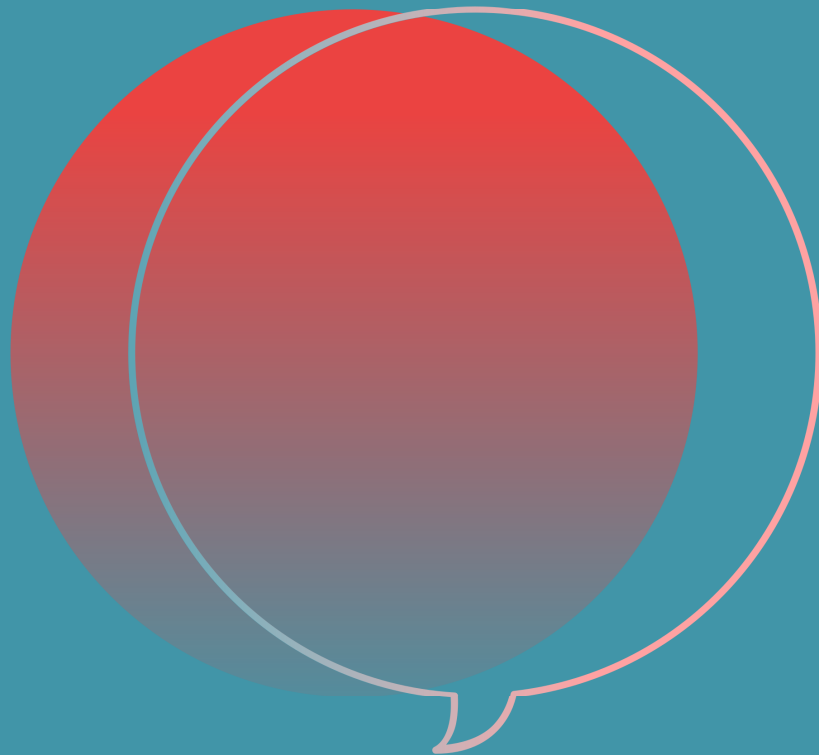


Conférence

les origines du japonais

Thomas Pellard (CNRS)

Discutante : Maria Zerva (faculté des langues / GEO)



mercredi 30 janvier 2019 | 18h00-19h30

📍 Patio — amphithéâtre Cavallès

Département d'Études Japonaises

Faculté des **langues**

Groupe d'Études Orientales

Slaves et Néo-helléniques | EA 1340